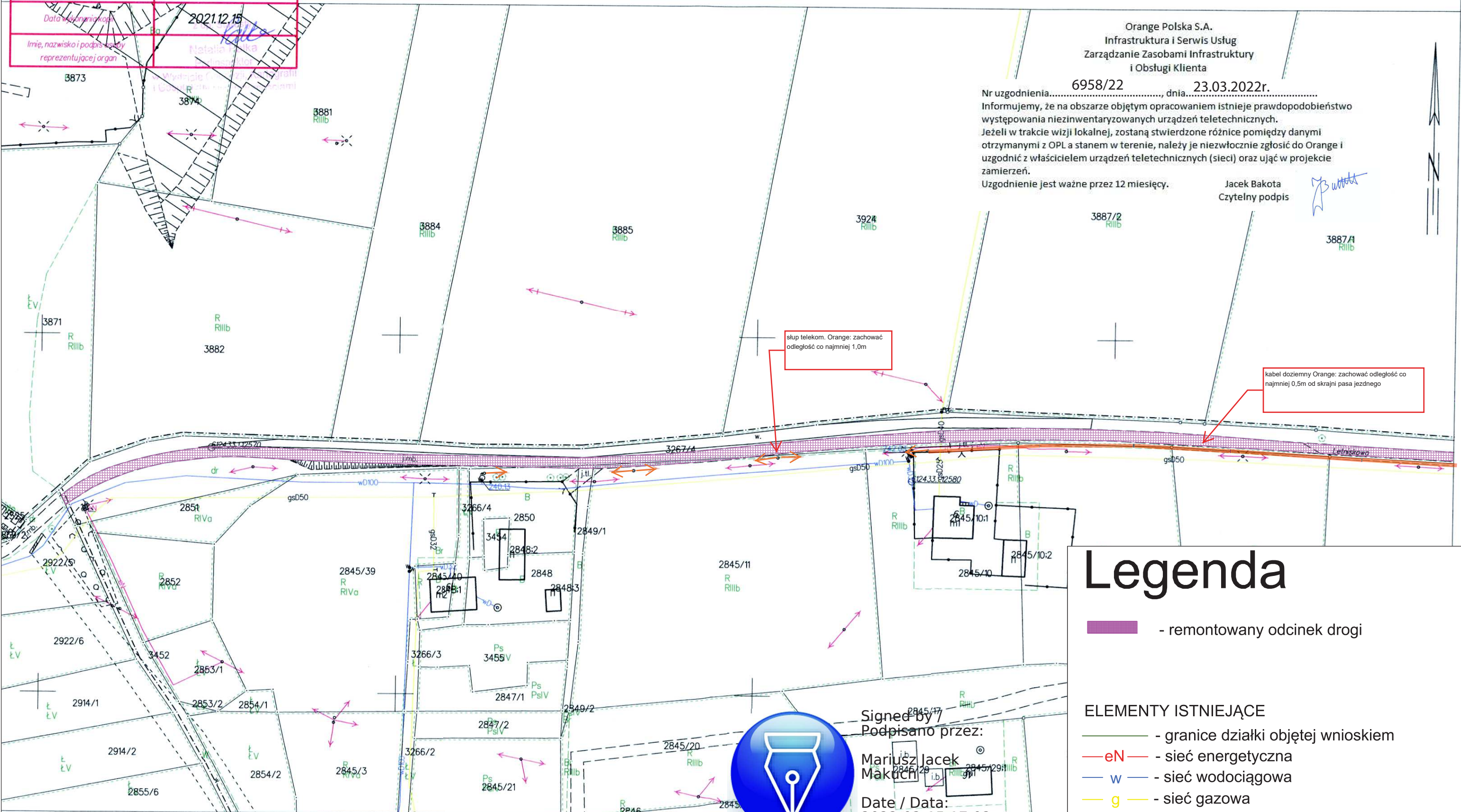


Poświadczam zgodność niniejszej kopii z treścią materiału państwowego zasobu geodezyjnego i kartograficznego	
Organ prowadzący państwowy zasób geodezyjny i kartograficzny	STAROSTA OŚWIĘCIMSKI
Nazwa materiału zasobu	MAPA ZASADNICZA
Identyfikator ewidencyjny materiału zasobu	P.1213.2012.1778
Data wykonania kopii	2021.12.15
Imię, nazwisko i podpis osoby reprezentującej organ	Natalia Palka

Powiat: oświęcimski  
Jednostka ewidencyjna: 121309\_5, Zator - obszar wiejski  
Obręb: 0004, Łowiczki

MAPA ZASADNICZA  
obr. Łowiczki 0004: dz. 3267/4  
Sekcje mapy: 6.123.33.03.1; 6.123.33.03.2; 6.124.33.23.4; 6.124.33.23.3  
SKALA 1:1000



Orange Polska S.A.  
Infrastruktura i Serwis Usług  
Zarządzanie Zasobami Infrastruktury  
i Obsługi Klienta

Nr uzgodnienia.....6958/22....., dnia.....23.03.2022r.....  
Informujemy, że na obszarze objętym opracowaniem istnieje prawdopodobieństwo występowania niezainwentaryzowanych urządzeń teletechnicznych.  
Jeżeli w trakcie wizji lokalnej, zostaną stwierdzone różnice pomiędzy danymi otrzymanymi z OPL a stanem w terenie, należy je niezwłocznie zgłosić do Orange i uzgodnić z właścicielem urządzeń teletechnicznych (sieci) oraz ująć w projekcie zamierzeń.  
Uzgodnienie jest ważne przez 12 miesięcy.

Jacek Bakota  
Czytelny podpis

słup telekom. Orange: zachować odległość co najmniej 1,0m

kabel doziemny Orange: zachować odległość co najmniej 0,5m od skrajni pasa jezdni

# Legenda

- remontowany odcinek drogi

## ELEMENTY ISTNIEJĄCE

- granice działki objętej wnioskiem
- sieć energetyczna
- sieć wodociągowa
- sieć gazowa
- sieć teletechniczna
- kanalizacja deszczowa

Signed by /  
Podpisano przez:

Mariusz Jacek  
Makuch

Date / Data:  
2022-02-15 17:02